

# **CODE DE VIE**

## **DE L'ÉCOLE L'ODYSSÉE**

<b>RÈGLES</b>	<b>RAISONS</b>	<b>CONSÉQUENCES POSITIVES</b>	<b>CONSÉQUENCES NÉGATIVES</b>	<b>MESURES D'AIDE</b>
1. Je me respecte et respecte les autres dans mes paroles et dans mes gestes.	Pour me sentir bien et en sécurité dans un milieu harmonieux.	<ul style="list-style-type: none"> <li>◆ Encouragement (verbal ou écrit)</li> <li>◆ Activité récompense</li> </ul>	<ul style="list-style-type: none"> <li>◆ Avertissement (verbal ou écrit)</li> <li>◆ Rencontre élève-intervenant et/ou parents</li> </ul>	<ul style="list-style-type: none"> <li>◆ Communication régulière entre l'école et la maison</li> <li>◆ Accompagnement par le tuteur et/ou l'enseignant ressource</li> </ul>
2. J'apporte en classe tout le matériel requis et je laisse mes effets personnels à mon crochet.	Pour être attentif et pour favoriser le climat d'apprentissage.	<ul style="list-style-type: none"> <li>◆ Diplôme, tableau d'honneur</li> <li>◆ Communication positive avec les parents (écrite ou verbale)</li> </ul>	<ul style="list-style-type: none"> <li>◆ Note disciplinaire</li> <li>◆ Réflexion écrite</li> </ul>	<ul style="list-style-type: none"> <li>◆ Contrat de motivation ou de valorisation élaboré avec l'élève</li> </ul>
3. Je circule en marchant et en silence.	Pour faciliter les déplacements en toute sécurité sans conflit et sans déranger les autres groupes.	<ul style="list-style-type: none"> <li>◆ Privilèges accordés</li> <li>◆ Système de motivation personnel</li> </ul>	<ul style="list-style-type: none"> <li>◆ Communication avec les parents</li> <li>◆ Note dans l'agenda</li> <li>◆ Feuille de manquement</li> </ul>	<ul style="list-style-type: none"> <li>◆ Feuille de suivi</li> <li>◆ Contrat d'engagement personnel de l'élève et des parents</li> </ul>
4. Je contribue à la propreté et au bon état des lieux et du matériel.	Pour que mon école demeure un milieu de vie agréable dont je suis fier.	<ul style="list-style-type: none"> <li>◆ Note dans l'agenda</li> <li>◆ Billet ou lettre de félicitations</li> <li>◆ Récompenses</li> </ul>	<ul style="list-style-type: none"> <li>◆ Retrait, suspension, expulsion</li> <li>◆ Retenue (reprise de temps)</li> </ul>	<ul style="list-style-type: none"> <li>◆ Élaboration d'un plan d'intervention individualisé</li> </ul>
5. Je respecte le code vestimentaire de mon école.	Pour adapter ma tenue au milieu de vie scolaire.	<ul style="list-style-type: none"> <li>◆ Annonce publique d'un bon geste</li> <li>◆ Reconnaissance sociale</li> </ul>	<ul style="list-style-type: none"> <li>◆ Excuses (privées ou publiques) verbales ou écrites</li> <li>◆ Confiscation de tout objet ou accessoire interdit</li> </ul>	<ul style="list-style-type: none"> <li>◆ Gestes de réparation supervisés par l'adulte</li> <li>◆ Rencontre de l'élève avec le (la) psychologue scolaire ou autre intervenant de l'école</li> </ul>
6. Je m'implique dans mes apprentissages.	Pour contribuer à ma réussite scolaire.	<ul style="list-style-type: none"> <li>◆ Gala méritas (nomination)</li> </ul>	<ul style="list-style-type: none"> <li>◆ Plainte policière</li> <li>◆ Retour à la maison</li> </ul>	<ul style="list-style-type: none"> <li>◆ Référence à des ressources extérieures de l'école</li> </ul>

# Règles de conduite de l'école

## **1. Je me respecte et respecte les autres dans mes paroles et dans mes gestes.**

- Je respecte les consignes de tous les intervenants de l'école.
- J'utilise un langage et un ton polis.
- J'utilise des gestes pacifiques et de civisme.
- Je vouvoie les adultes de l'école.
- Je respecte la politique alimentaire.

## **2. J'apporte à l'école tout le matériel requis et je laisse mes effets personnels à mon crochet.**

- J'ai tout le matériel nécessaire à mes cours.
- J'apporte uniquement les objets utiles à mes apprentissages.

## **3. Je circule en marchant et en silence.**

- Je marche du côté droit.
- Au son de la cloche, je prends mon rang en silence.
- Je garde le silence aux entrées et pendant les cours.
- Je garde mes mains de chaque côté de mon corps.
- Je garde la distance d'un bras avec celui d'en avant.
- Je marche sur les trottoirs lors de mon arrivée et de mon départ.

## **4. Je contribue à la propreté et au bon état des lieux et du matériel.**

- Je range mes chaussures à la fin de la journée.
- Je garde en bon état tout le matériel mis à ma disposition.
- Je jette mes déchets dans les poubelles.
- Je respecte l'environnement à l'intérieur et à l'extérieur de l'école.

## **5. Je respecte le code vestimentaire de l'école.**

- Je porte des vêtements adaptés à la température et aux activités.
- Je change de chaussures avant d'entrer en classe.
- J'enlève mon couvre-chef dans l'école.

## **6. Je m'implique dans mes apprentissages.**

- Je fais le travail demandé.
- Je fais mes devoirs et leçons.
- Je remets des travaux propres et de qualité au moment prévu.

# Code vestimentaire

## Ce que l'école accepte

Mes vêtements du bas couvrent la majeure partie de ma cuisse.



Ma poitrine et mon dos sont couverts.



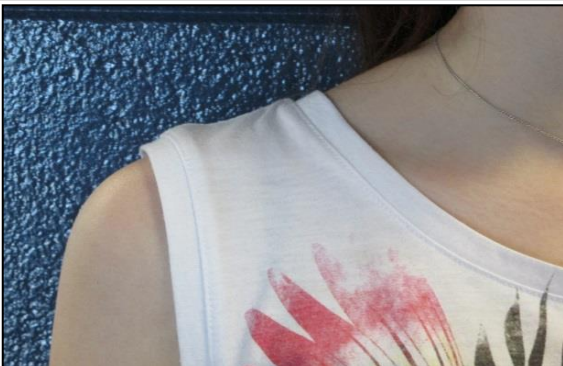
J'enlève mon couvre-chef dans l'école et le dépose à mon crochet.



Mes vêtements du haut et du bas se superposent.



Seules les camisoles à larges bandes sont permises.



Seuls les inscriptions et imprimés pacifiques et moralement acceptables sont permis.



En tout temps, mes sous-vêtements sont cachés.